

 EFFUSE

POZNÁVACÍ KLÍČ

VYBRANÝCH DRUHŮV OBOJŽIVELNÍKŮV

Monika Balogová a Natália Pipová



kunka červenobruchá

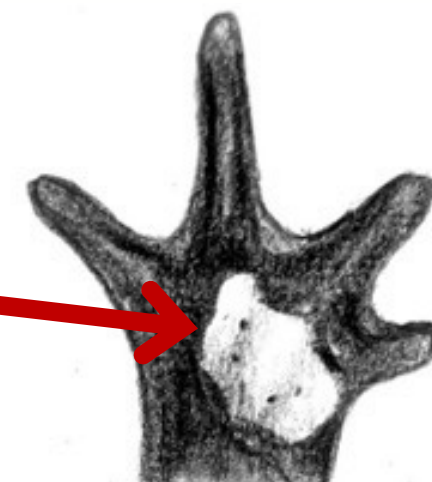
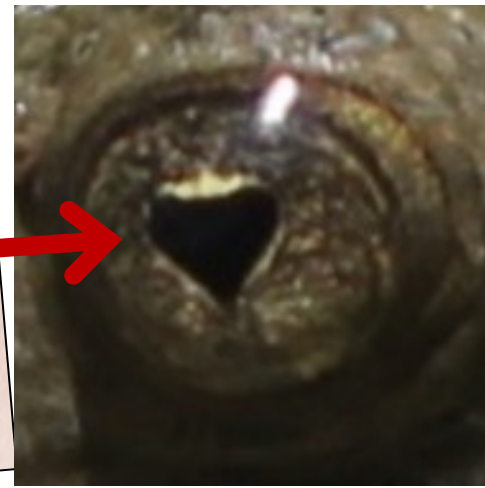
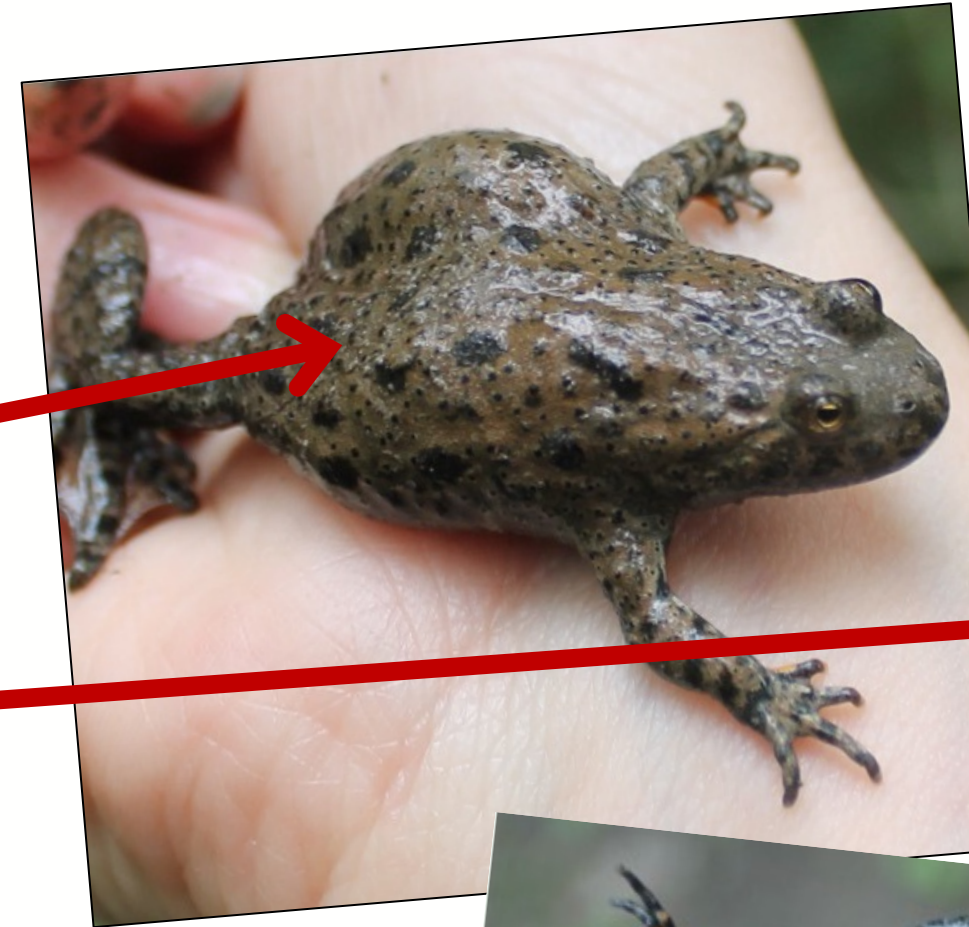
Bombina bombina

menej výrazné bradavičky na tele

zrenička srdiečkového tvaru

škvrny na bruchu pokrývajú malú plochu, sú navzájom oddelené, hrudné škvrny nie sú prepojené so škvrnami na končatinách

škvrna na dlani predných končatín neprechádza do prvého prsta



kunka žltobruchá

Bombina variegata

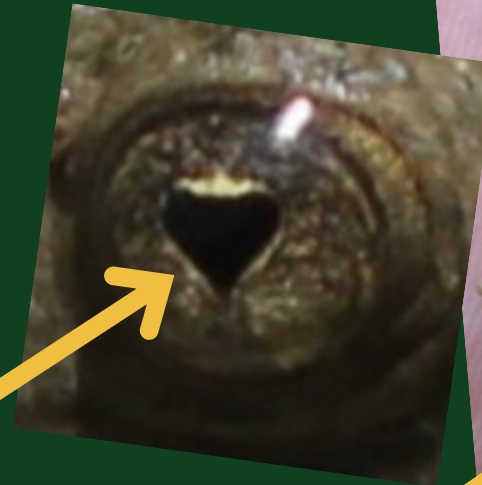


výrazné bradavičky na tele

zrenička srdiečkového tvaru


škvrny na bruchu pokrývajú veľkú plochu, sú často navzájom zliate, hrudné škvrny sú prepojené so škvrnami na končatinách

škvrna na dlani predných končatín prechádza do prvého prsta

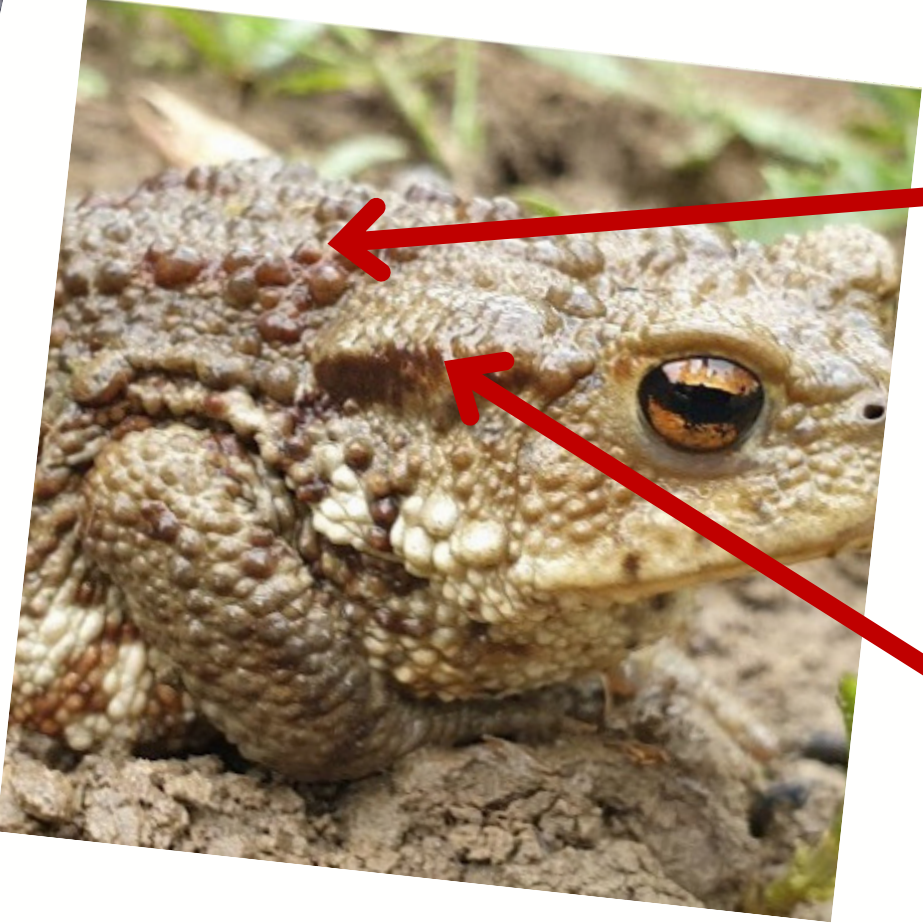


ropucha bradavičnatá

Bufo bufo



samce sú menšie ako samice a pri párení sa prichytávajú o samicu za prednými končatinami pomocou páriacich mozol'ov



farba chrbtovej strany v rôznych odtieňoch zelenej, hnedej alebo sivej, často s tmavými škvrnami; povrch výrazne bradavičnatý



za očami prítomné príušné jedové žľazy - parotídy

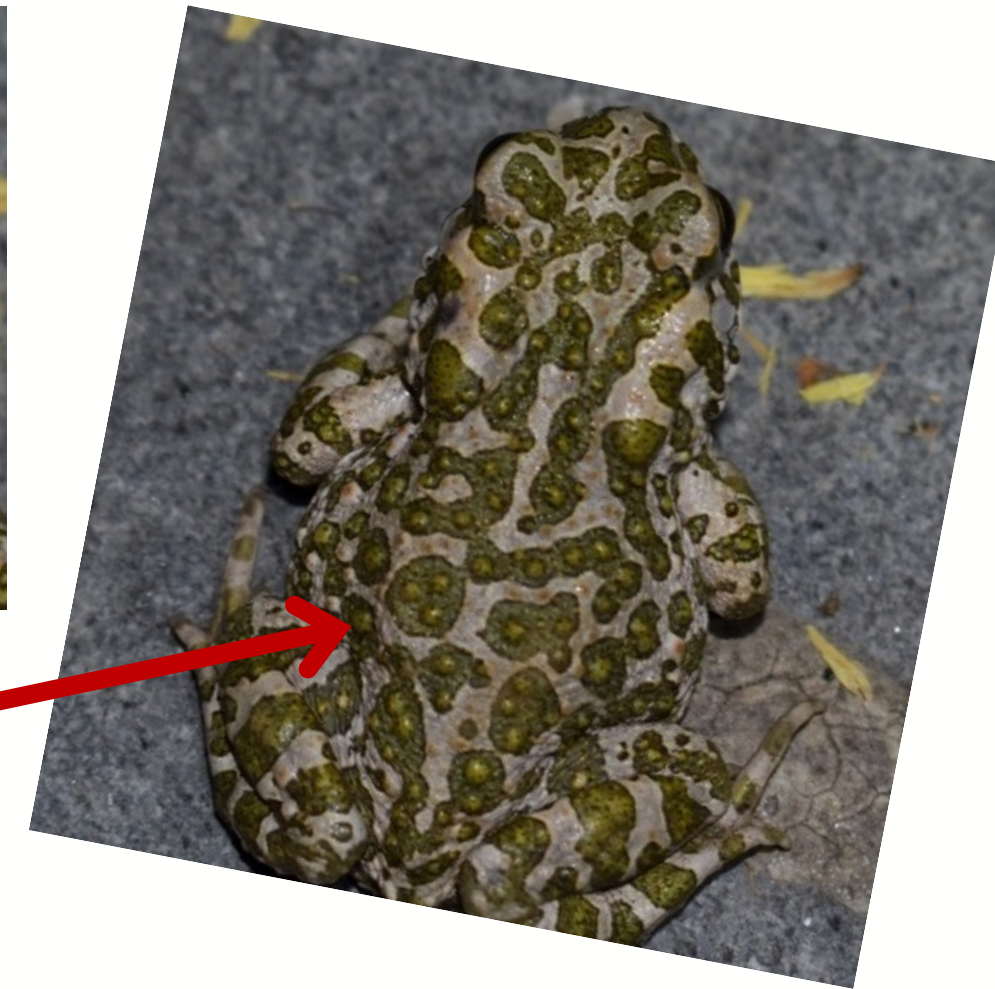
ropucha zelená

Bufoetes viridis

za očami príušné jedové žľazy - parotídy

zelené škvrny na svetlom podklade

páriaci mozol' u samcov



rosnička zelená

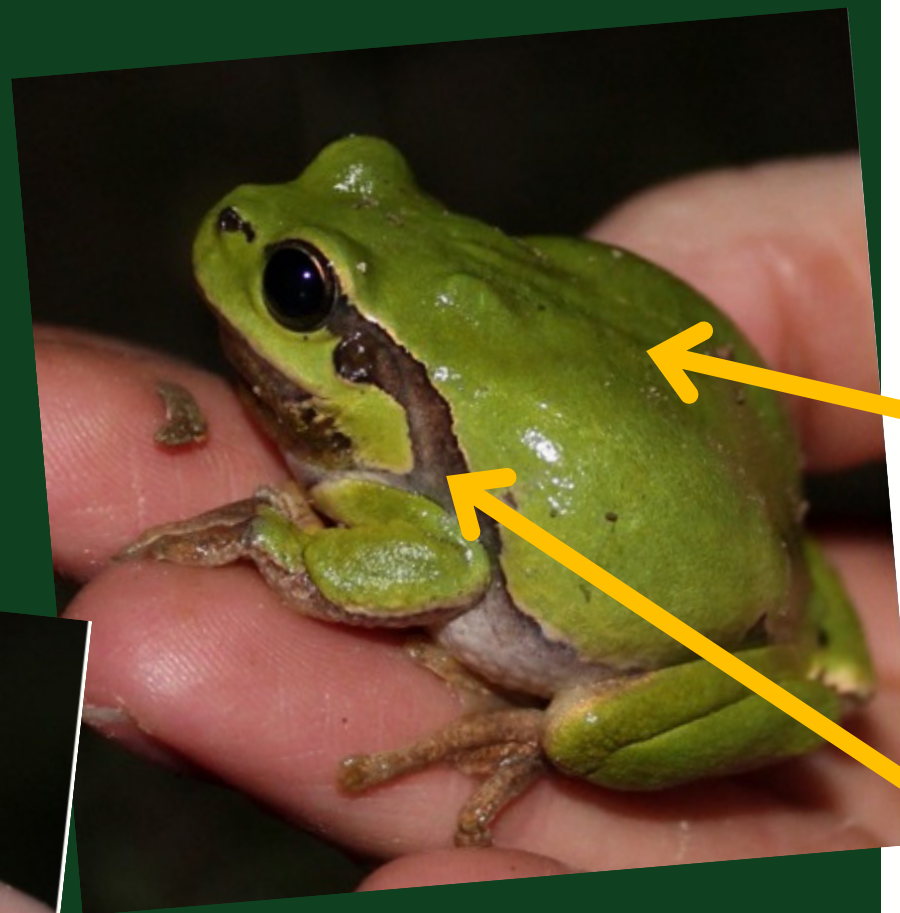
Hyla arborea

často zelená farba na chrbtovej strane, ktorú ale môžu meniť v závislosti od vonkajších podmienok

na boku tela tmavý pás, ktorý vedie od oka k prednej končatine

na prstoch vankúšiky, ktoré im pomáhajú dobre sa prichytiť o poklad

u samcov výrazný hrdelný rezonátor



vodné skokany rodu *Pelophylax*

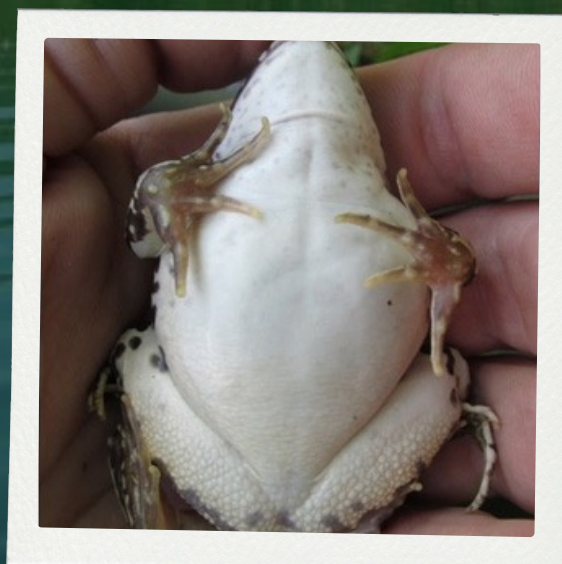
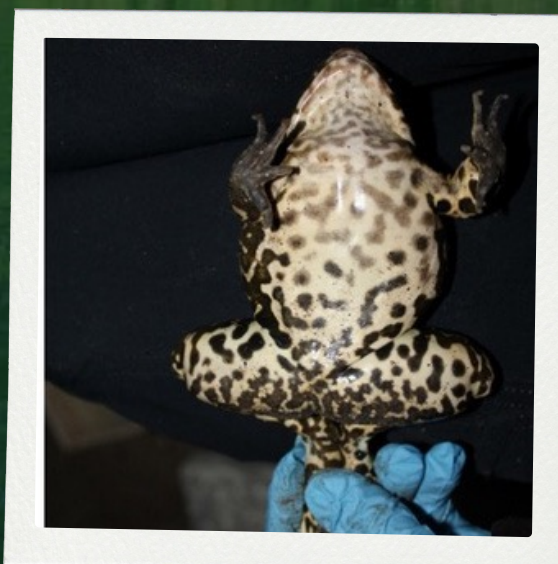
po stranách
prítomné bočné
líšty



cez stred sa
tiahne často
svetlá linka



farba na chrbtovej strane zelená, hnedá, alebo v
kombinácii týchto dvoch farieb, často s tmavými škvrnami



bruško môže, ale aj nemusí byť pokryté škvrnami



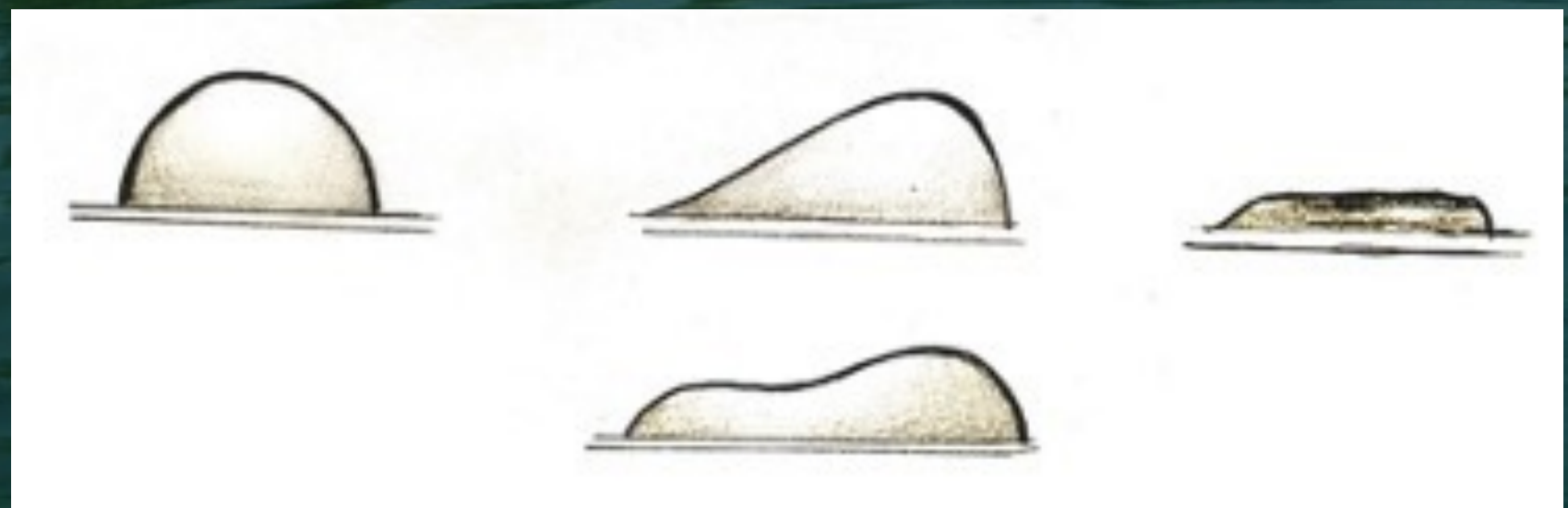
vodné skokany rodu *Pelophylax*

oči blízko
seba



u samcov v kútikoch úst
nájdeme rezonátory rôznej
farby od bielej až po dymovo
čiernu v závislosti od druhu

na zadných končatinách nájdeme päťový
hrbolček, ktorý môže mať rôzny tvar v závislosti
od druhu vodného skokana

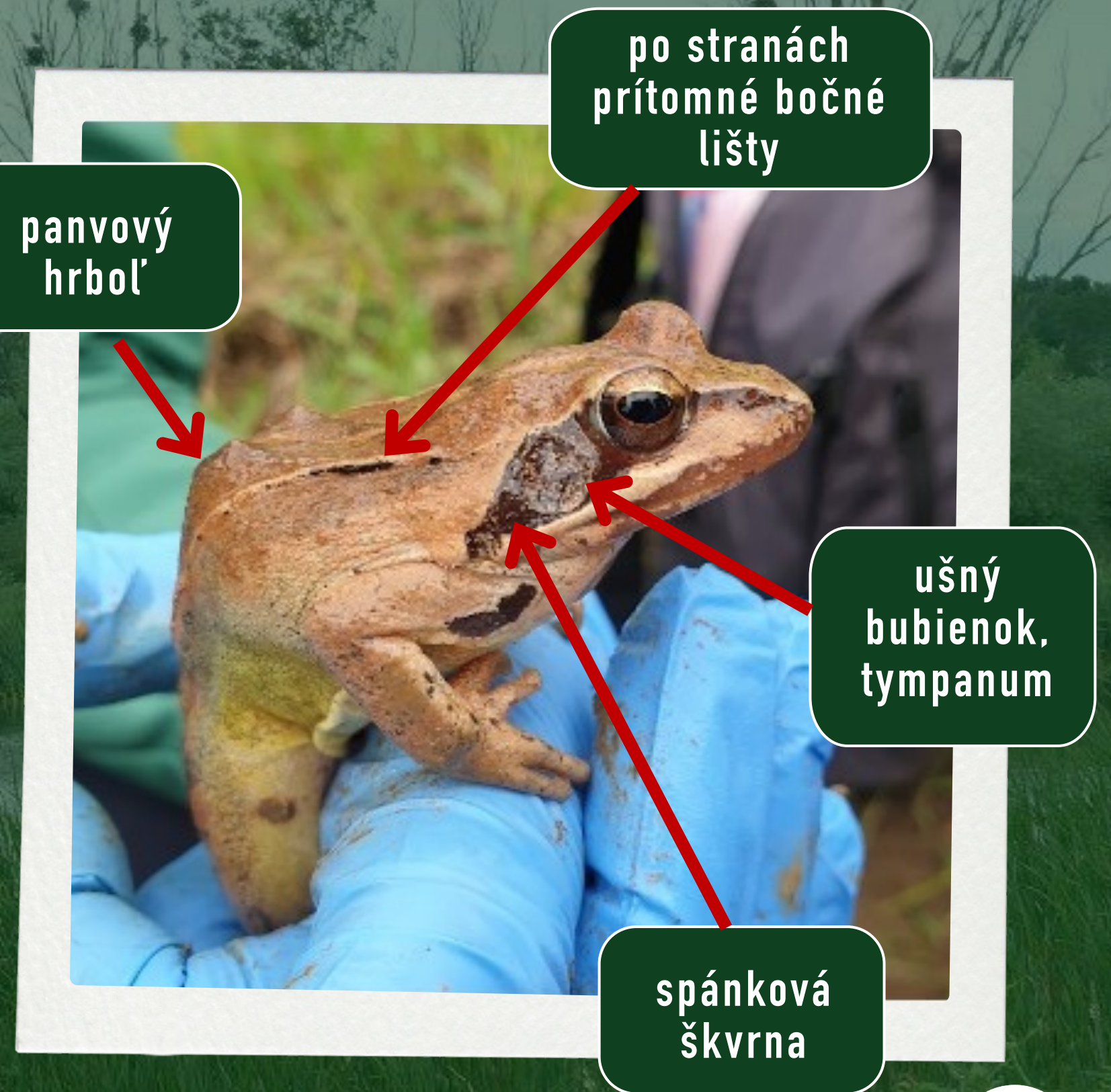


skokany rodu *Rana*

prevažne suchozemské druhy, ktoré sú závislé na otvorených vodných plochách len po dobu rozmnožovania a vývoja žubrienok



farebná variabilita
(hnedá, zelená, modrá, červená...)



skokany rodu *Rana*



tvár päťových
a subartikulárnych
hrbolčiekov slúži na
určenie druhu

oči sa dotýkajú alebo presahujú obrys hlavy, sú
teda viac-menej po stranách hlavy

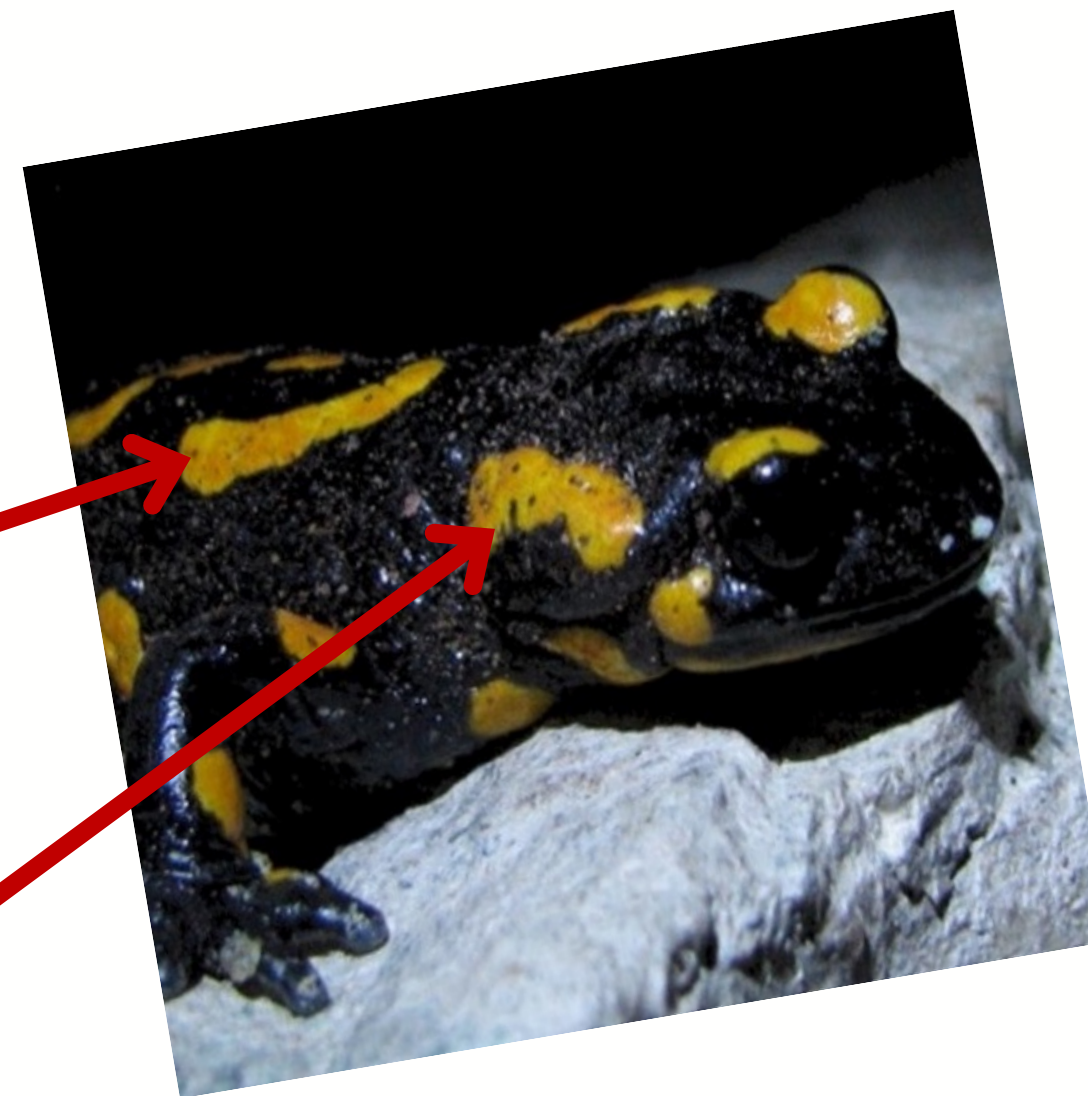


salamandra škvrnitá

Salamandra salamandra

čierna podkladová farba na tele so žltými alebo (menej často) oranžovými škvrnami

prúšné jedové žľazy- parotídy za očami



samica

u samíc má oblasť kloaky plochý tvar,
u samcov je táto oblasť zdurená



samec

EFFUE

Foto: Natália Pipová, Monika Balogová
Ilustrácie: Alexandra Semková

